

## Датчики приближения

### Технические характеристики



По вопросам продаж и поддержки обращайтесь:

Архангельск (8182)63-90-72  
Астана +7(7172)727-132  
Белгород (4722)40-23-64  
Брянск (4832)59-03-52  
Владивосток (423)249-28-31  
Волгоград (844)278-03-48  
Вологда (8172)26-41-59  
Воронеж (473)204-51-73  
Екатеринбург (343)384-55-89  
Иваново (4932)77-34-06  
Ижевск (3412)26-03-58  
Казань (843)206-01-48

Калининград (4012)72-03-81  
Калуга (4842)92-23-67  
Кемерово (3842)65-04-62  
Киров (8332)68-02-04  
Краснодар (861)203-40-90  
Красноярск (391)204-63-61  
Курск (4712)77-13-04  
Липецк (4742)52-20-81  
Магнитогорск (3519)55-03-13  
Москва (495)268-04-70  
Мурманск (8152)59-64-93  
Набережные Челны (8552)20-53-41

Нижний Новгород (831)429-08-12  
Новокузнецк (3843)20-46-81  
Новосибирск (383)227-86-73  
Орел (4862)44-53-42  
Оренбург (3532)37-68-04  
Пенза (8412)22-31-16  
Пермь (342)205-81-47  
Ростов-на-Дону (863)308-18-15  
Рязань (4912)46-61-64  
Самара (846)206-03-16  
Санкт-Петербург (812)309-46-40  
Саратов (845)249-38-78

Смоленск (4812)29-41-54  
Сочи (862)225-72-31  
Ставрополь (8652)20-65-13  
Тверь (4822)63-31-35  
Томск (3822)98-41-53  
Тула (4872)74-02-29  
Тюмень (3452)66-21-18  
Ульяновск (8422)24-23-59  
Уфа (347)229-48-12  
Челябинск (351)202-03-61  
Череповец (8202)49-02-64  
Ярославль (4852)69-52-93

## Датчик приближения 671V620



### Спецификация

- материал нержавеющей сталь / латунь
- номер сертификата BVS 03 ATEX E 126 X
- магнитная система 304 200 00 V.. / 304 200 00 VS/SH
- воздушные зазоры для точной функции переключения  $a = > 0,5 \leq 4$  мм,  $b = \text{мин. } 14$  мм /  $a = > 3 \leq 7$  мм,  $b = \text{мин. } 20$  мм
- сопротивление DCA 1206 / 22 Ом / 0,25 Вт
- класс защиты IP 68 10 бар
- форма контакта 2 нормально открытых
- напряжение переключения 24 В пост./перем. тока
- ток переключения I1, I2 0,5 А
- мощность переключения 5 Вт/ВА
- номинальный ток I1+I2 макс. 60 мА / макс. 150 мА
- температурный диапазон T5/2D -25 ... +85°C / -25 ... +70°C T6 -25 ... +70°C / -25 ... +50°C
- номинальное напряжение  $U_i = 24$  В пост./перем. тока
- мощность  $P_i = 0,5$  Вт

## Датчик приближения 6712710



## Спецификация

- номер сертификата BVS 03 ATEX E 126 X
- сопротивление DCA 1206/22  $\Omega/0,25\text{ W}$
- класс защиты IP 68 10 бар
- форма контакта нормально открытый / нормально закрытый
- напряжение переключения 24 В пост./перем. тока
- ток переключения I1, I2 0,5 А
- мощность переключения 5 Вт/ВА
- номинальный ток I1+I2 макс. 60 мА
- температурный диапазон T5/2D -25 ... +85°C T6 -25 ... +70°C
- номинальное напряжение  $U_i = 24\text{ В}$  пост./перем. тока
- мощность  $P_i = 0,5\text{ Вт}$

## Датчик приближения 105



## Спецификация

- напряжение переключения макс. 250 В
- ток переключения макс. 3 А
- мощность переключения макс. 100/100 Вт/ВА
- форма контакта нормально открытый
- класс защиты IP 67
- температурный диапазон -25...+75°C

## Датчик приближения 108



### Спецификация

- напряжение переключения макс. 250 В
- ток переключения макс. 3 А
- мощность переключения макс. 100/100 Вт/ВА
- форма контакта нормально открытый
- класс защиты IP 67
- температурный диапазон -25...+75°C

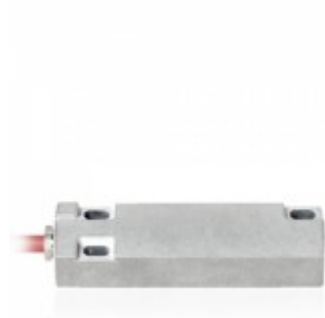
## Датчик приближения 110



### Спецификация

- напряжение переключения макс. 250 В
- ток переключения макс. 3 А
- мощность переключения макс. 100/100 Вт/ВА
- форма контакта нормально открытый
- класс защиты IP 67
- температурный диапазон -25...+75°C

## Датчик приближения 112



### Спецификация

- напряжение переключения макс. 250 В
- ток переключения макс. 3 А
- мощность переключения макс. 100/100 Вт/ВА
- форма контакта нормально открытый
- класс защиты IP 67
- температурный диапазон -55...+150°C

## Датчик приближения 135



### Спецификация

- напряжение переключения макс. 250 В
- ток переключения макс. 1,5 А
- мощность переключения макс. 20/30 Вт/ВА
- форма контакта нормально открытый
- класс защиты IP 67 для элемента переключения; IP 20 для коннектора
- температурный диапазон -25...+75°C

## Датчик приближения 151SG01



### Спецификация

- напряжение переключения max. 24 V DC
- ток переключения max. 0,2 A
- мощность переключения max. 10 W / 10 VA
- форма контакта нормально открытый
- класс защиты IP 67
- температурный диапазон -25...+75°C
- материал PEI

## Датчик приближения 151SG0



### Спецификация

- напряжение переключения макс. 48 В
- ток переключения макс. 0,5 А
- мощность переключения макс. 10/10 Вт/ВА
- форма контакта нормально открытый
- класс защиты IP 67
- температурный диапазон -25...+75°C

По вопросам продаж и поддержки обращайтесь:

Архангельск (8182)63-90-72  
Астана +7(7172)727-132  
Белгород (4722)40-23-64  
Брянск (4832)59-03-52  
Владивосток (423)249-28-31  
Волгоград (844)278-03-48  
Вологда (8172)26-41-59  
Воронеж (473)204-51-73  
Екатеринбург (343)384-55-89  
Иваново (4932)77-34-06  
Ижевск (3412)26-03-58  
Казань (843)206-01-48

Калининград (4012)72-03-81  
Калуга (4842)92-23-67  
Кемерово (3842)65-04-62  
Киров (8332)68-02-04  
Краснодар (861)203-40-90  
Красноярск (391)204-63-61  
Курск (4712)77-13-04  
Липецк (4742)52-20-81  
Магнитогорск (3519)55-03-13  
Москва (495)268-04-70  
Мурманск (8152)59-64-93  
Набережные Челны (8552)20-53-41

Нижний Новгород (831)429-08-12  
Новокузнецк (3843)20-46-81  
Новосибирск (383)227-86-73  
Орел (4862)44-53-42  
Оренбург (3532)37-68-04  
Пенза (8412)22-31-16  
Пермь (342)205-81-47  
Ростов-на-Дону (863)308-18-15  
Рязань (4912)46-61-64  
Самара (846)206-03-16  
Санкт-Петербург (812)309-46-40  
Саратов (845)249-38-78

Смоленск (4812)29-41-54  
Сочи (862)225-72-31  
Ставрополь (8652)20-65-13  
Тверь (4822)63-31-35  
Томск (3822)98-41-53  
Тула (4872)74-02-29  
Тюмень (3452)66-21-18  
Ульяновск (8422)24-23-59  
Уфа (347)229-48-12  
Челябинск (351)202-03-61  
Череповец (8202)49-02-64  
Ярославль (4852)69-52-93

сайт: <http://elobau.nt-rt.ru> || эл. почта: [eb1@nt-rt.ru](mailto:eb1@nt-rt.ru)